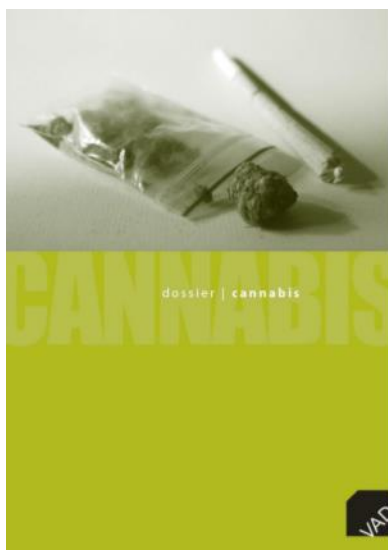


Cannabis en werk: prevalentie, effecten en aanpak

Marie-Claire Lambrechts

VAD - KU Leuven, Omgeving en Gezondheid

Nationale dagen voor
Arbeidsgeneeskunde
15/11/19



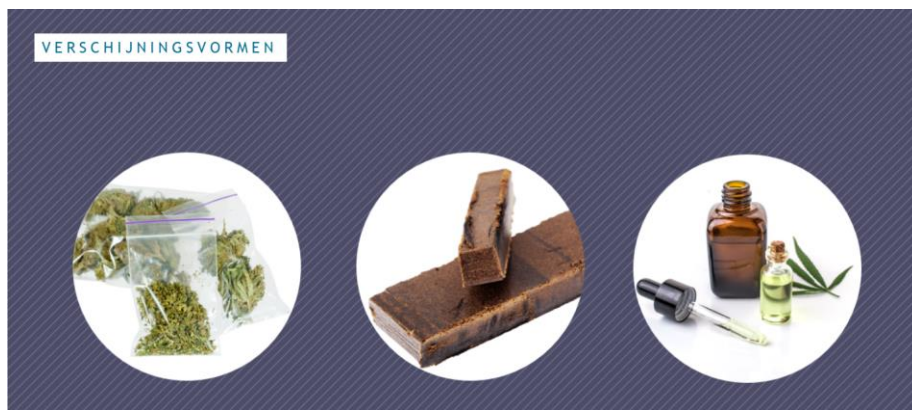
- **VAD-dossier CANNABIS**
(Fred Laudens en Joris Van Damme)
- Update **2019**
- Overzicht wetenschappelijke bevindingen (> 400 ref.)

VAD

1. Cannabis?
2. Prevalentie
3. Effecten
4. Aanpak

VAD

Cannabis: hennepplant (*cannabis sativa*) + voornaamste producten ervan: marihuana (weed, wiet) en hasj (shit, hasjiesj)



VAD

PSYCHOACTIEVE EFFECTEN

NIET-PSYCHOACTIEVE EFFECTEN



VAD

The Price of Cannabis Around the World

Where it is the cheapest (in \$ per gram)

Quito	Partially legal	1.34
Bogota	Partially legal	2.20
Asunción	Partially legal	2.22
Jakarta	Illegal	3.79
Panama City	Illegal	3.85
Johannesburg	Illegal	4.01
Montevideo	Legal	4.15
Astana	Illegal	4.22
Antwerp	Partially legal	4.29
New Delhi	Partially legal	4.38

Where it is most expensive (in \$ per gram)

Tokyo	Illegal	32.66
Seoul	Illegal	32.44
Kyoto	Illegal	29.65
Hong Kong	Illegal	27.48
Bangkok	Partially legal	24.81
Dublin	Illegal	21.63
Tallinn	Partially legal	20.98
Shanghai	Illegal	20.82
Beijing	Illegal	20.52
Oslo	Partially legal	19.14



© StatistaCharts Source: Seedo

statista



Whiting PF, Wolff RF, Deshpande S, et al. Cannabinoids for medical use: a systematic review and meta-analysis. JAMA 2015;313:2456-73. DOI: 10.1001/jama.2015.6358

CURED BY CANNABIS?

The evidence on cannabis ranges from limited (🌿) to conclusive (🌿🌿).

🌿	Seizures in two rare severe forms of epilepsy (CBD)
🌿	Chemotherapy-induced nausea and vomiting (THC, combined THC & CBD)
🌿	Involuntary muscle contractions due to multiple sclerosis (THC, combined THC & CBD)
🌿	Chronic pain (THC, combined THC & CBD, inhaled cannabis)
🌿	Sleep problems in people with conditions like obstructive sleep apnea, fibromyalgia, and chronic pain (THC, combined THC & CBD)
🌿🌿	Anxiety
🌿🌿	Post-traumatic stress disorder
🌿🌿	Addiction
🌿🌿	Irritable bowel syndrome
🌿🌿	Dementia
🌿🌿	Glaucoma
🌿🌿	Cancer

Level of evidence

🌿	Conclusive	🌿🌿	Moderate
🌿🌿	Substantial	🌿🌿🌿	Limited or insufficient

Sources: fda.gov, The National Academies Press.

1. Cannabis?
2. Prevalentie
3. Effecten
4. Aanpak

VAD

VAD

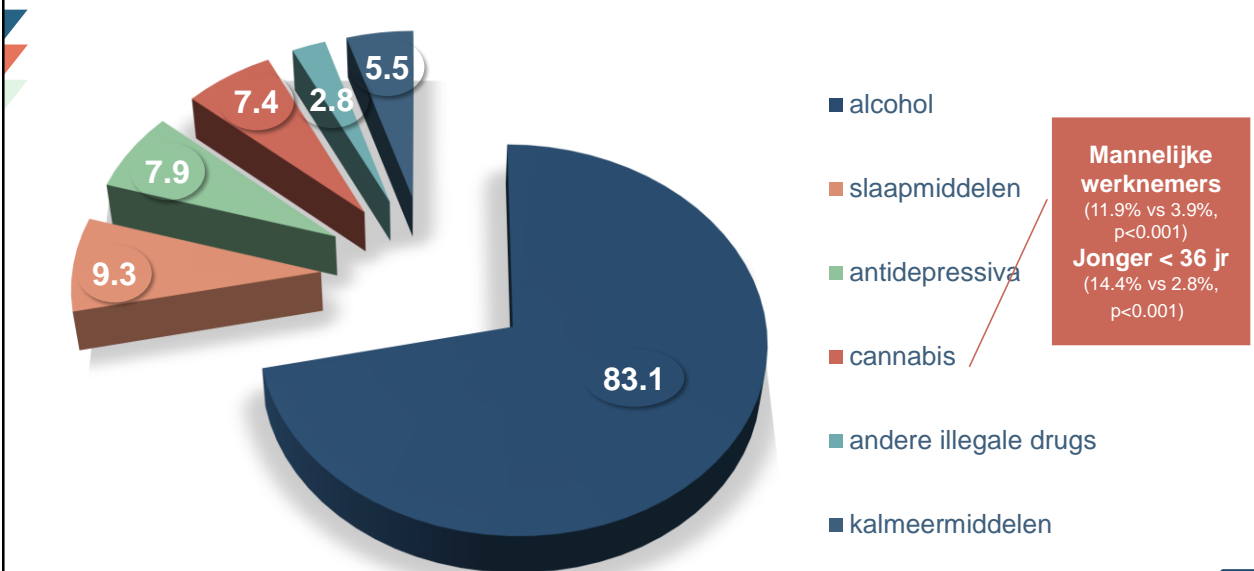
Percentage Belgische bevolking 15-64 jaar dat:	2001	2004	2008	2013	2018
Ooit cannabis heeft gebruikt (Andere illegale drug)	10.7	13.0	14.3	15.0	22.6
In de afgelopen 12 maanden (Andere illegale drug)	-	5.0	5.1	3.6	9.0
In de afgelopen 30 dagen (Andere illegale drug)	2.7	2.8	3.1		
Intensief (20+/30 dagen) cannabis gebruikte	-	0.8	0.9		
Problematisch cannabisgebruik vertoonde met risico's	-	-	-		

Ranking	Land	% Ooit-gebruik 15-64 jarigen
1	Frankrijk	41.4
7	Duitsland	27.2
9	Nederland	25.2
19	België	15.0
30	Turkije	0.7
EU-gem.		26.3

Bron: Gezondheidsenquête, België, 2001, 2004, 2008, 2013, 2018



LAATSTEJAARSGEBRUIK WERKNEMERS (N=5367, in %)



Lambrechts, M.C., Vandersmissen, L., & Godderis, L. (2019). Alcohol and other drug use among Belgian workers and job-related consequences. Occupational and environmental medicine, 76(9), 652-659.



CANNABIS	Ooit-gebruik laatste 12 maanden in %	Frequent gebruik* laatste 12 maanden in %
Globaal	7.4	3.4
SECTOR		
Bouw	12.6	8.5
Diensten	6.9	2.7
Gezondheidszorg	4.6	1.6
Handel	8.1	5.3
Horeca	20.4	13.4
Industrie	13.0	5.2
Onderwijs	3.6	0.8
Overheid	4.7	1.7
Transport	7.8	3.7
Andere	8.5	3.3
	<0.001	<0.001

* Meer dan 1 keer per maand

Lambrechts, M.C., Vandersmissen, L., & Godderis, L. (2019). Alcohol and other drug use among Belgian workers and job-related consequences. *Occupational and environmental medicine*, 76(9), 652-659.

VAD

1. Cannabis?
2. Prevalentie
3. Effecten
4. Aanpak

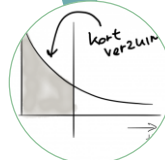
VAD

(Alcohol tussen haakjes)

15.2%
(12.2%)
**EFFECTEN
OP HET
WERK**
(zelfrapportage)



Prestaties ↓: 7.9% (5.1%)
Te laat: 7.2% (4.7%)



Conflicten: 3.7% (3%)
Absenteïsme: 3.7% (2.6%)



Arbeidsongevallen: 2.4% (2%)
Sancties: 1.6% (0.9%)

Lambrechts, M.C., Vandersmissen, L., & Godderis, L. (2019). Alcohol and other drug use among Belgian workers and job-related consequences. Occupational and environmental medicine, 76(9), 652-659.

Rijvaardigheid

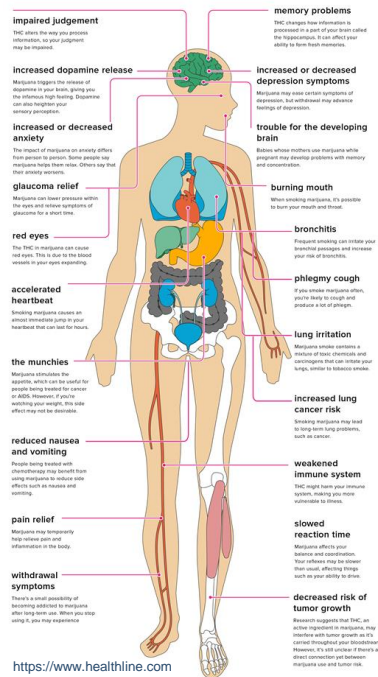


- Vertraagde reactietijd
- Verminderde waarneming, motoriek, en vermogen om snelheden in te schatten. Afnemende aandacht (selectief of verdeeld) en remreactie ('kronkelen over de baan')
- Meer interindividuele verschillen en meer **conservatieve rijstijl** in vgl. met alcohol

Biecheler e.a., 2008	Risico op ongeval in vergelijking met een nuchtere chauffeur
Alleen cannabis gebruikt	x 2
Alleen alcohol gebruikt	x 10
Cannabis én alcohol gebruikt	x 15

Gezondheidseffecten

- Vooral na zwaar, chronisch of regelmatig gebruik
- Cognitief functioneren
- Luchtwegen en longen; combi met tabak (van infecties tot COPD tot kanker)
- Hart en bloedvaten (dosis-gerelateerd)
- Negatieve gevoelens (paniekaanvallen, flippen)
- Verband met acute psychose en psychotische stoornissen (niet oorzakelijk).



Wadsworth, E. J. K., Moss, S. C., Simpson, S. A., & Smith, A. P. (2006). Cannabis use, cognitive performance and mood in a sample of workers. *Journal of Psychopharmacology*, 20(1), 14-23.



Tanne, J. H. (2019). Vaping: CDC investigates severe lung injuries.
 Budney, A. J., Sargent, J. D., & Lee, D. C. (2015). **Vaping cannabis (marijuana): parallel concerns to e-cigs?** *Addiction*, 110(11), 1699-1704.



MYTH BUSTED

Stoner study: Regular marijuana use contributes to lack of motivation, foresight



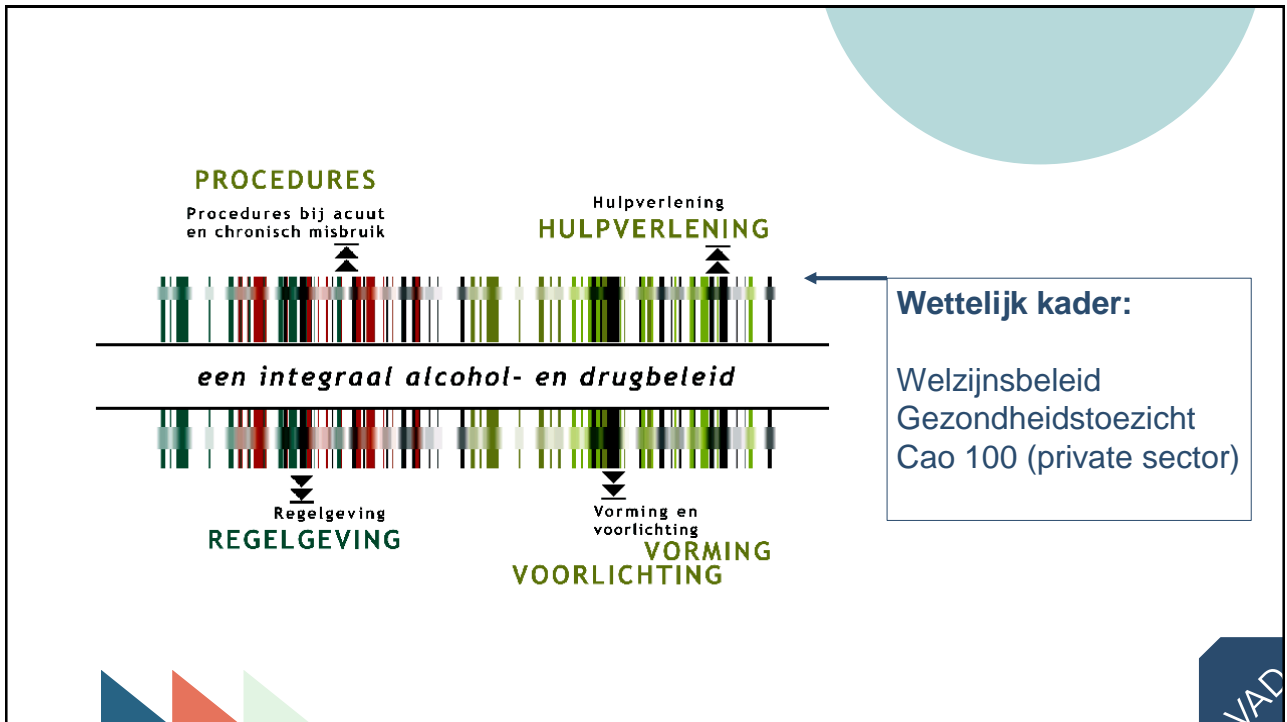
Debunking Cannabis Myths - Amotivational Syndrome & Lack of Foresight

Geen evidentie: NCPIC, 2011c; Fisar, 2009; Lynskey & Hall 2000, Musty & Kaback, 1995)

1. Cannabis?
2. Prevalentie
3. Effecten
4. Aanpak

VAD

VAD



Belang sensibilisering en opleiding

Omtrent:

- Verwachtingen en beleid van de onderneming
- Effecten van cannabis op gezondheid, veiligheid, gedrag en functioneren
- Rol van leidinggevenden bij signalen van verminderd functioneren tgv cannabisgebruik

Phillips, J. A., Holland, M. G., Baldwin, D. D., Gifford-Meuleveld, L., Mueller, K. L., Perkison, B., ... & Dreger, M. (2015). Marijuana in the workplace: guidance for occupational health professionals and employers: joint guidance statement of the American Association of Occupational Health Nurses and the American College of Occupational and Environmental Medicine. *Workplace health & safety*, 63(4), 139-164.

Rol van arbeidsarts?

- Bij detectie en screening
- In begeleidende rol
- Ten opzichte van hiërarchische lijn



‘Evidence of the efficacy of testing as a workplace strategy is **limited**. The evidence base for the effectiveness of testing in improving workplace safety is at **best tenuous**’.

Pidd, K., & Roche, A. M. (2014). How effective is drug testing as a workplace safety strategy? A systematic review of the evidence. *Accident Analysis & Prevention*, 71, 154-165.

‘Urinalysis testing is **not recommended as a diagnostic tool** to identify employees who represent a job safety risk from cannabis use’.

Macdonald, S., Hall, W., Roman, P., Stockwell, T., Coghlan, M., & Nesvaag, S. (2010). Testing for cannabis in the workplace: a review of the evidence. *Addiction*, 105(3), 408-416.

Dank u

Marie-Claire Lambrechts
VAD - coördinator sector arbeid

KU Leuven, Omgeving en Gezondheid

