

Re-integratie: ervaringen na 2 jaar

*Dr. Marie-Noëlle Schickler
Directeur gezondheidstoezicht Mensura EDPB
Voorzitter Co-prev werkgroep re-integratie*





Waarom een KB re-integratie?

2



Werkwereld verandert drastisch

Onze maatschappij verandert vandaag sneller dan ooit tevoren.
Twee belangrijke trends hebben een grote impact op de wereld van leven en werk.



Actieve bevolking vergrijs

- Langdurige afwezigheid stijgt
- Kennis vloeit weg
- Aantal knelpuntberoepen stijgt



Druk neemt toe

- Digitalisering & globalisering
- Flexibilisering arbeid
- Innovatie

Ziekteverzuim blijft toenemen



Grafiek: Evolutie van het totale verzuimpercentage in België tussen 2008 en 2017

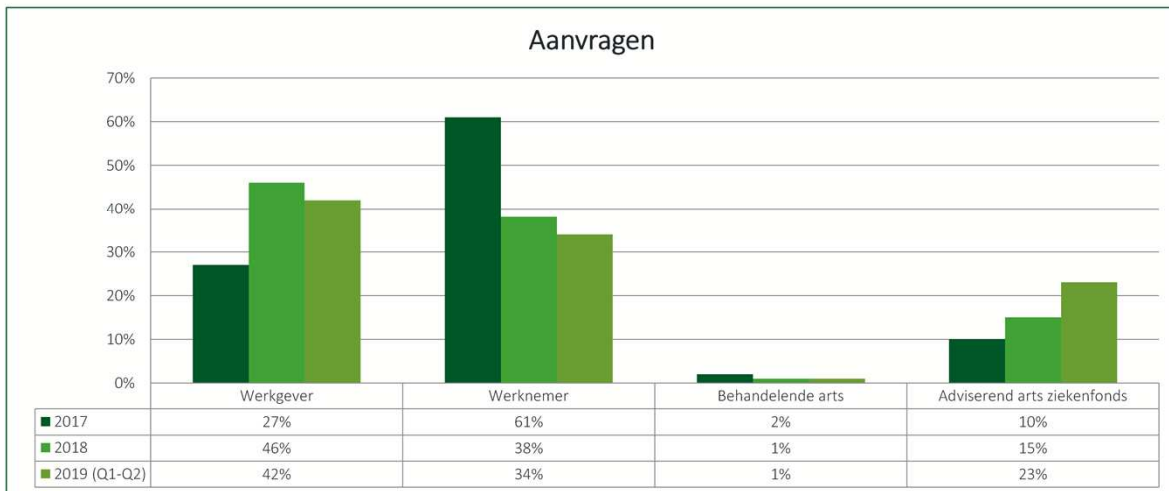
Bron: White Paper SD-Worx, Ziekteverzuim in België 2017

Een beetje statistiek



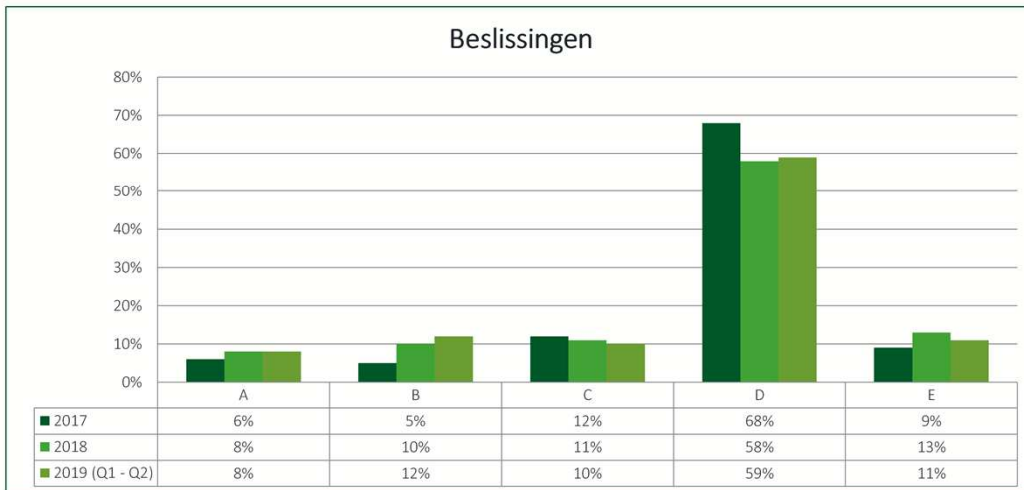
Re-integratietrajecten 2017 – 2018 – 2019 (Q1-Q2)

Cijfers Co-prev - Aanvragen



Re-integratietrajecten 2017 – 2018 – 2019 (Q1-Q2)

Cijfers Co-prev - Beslissingen



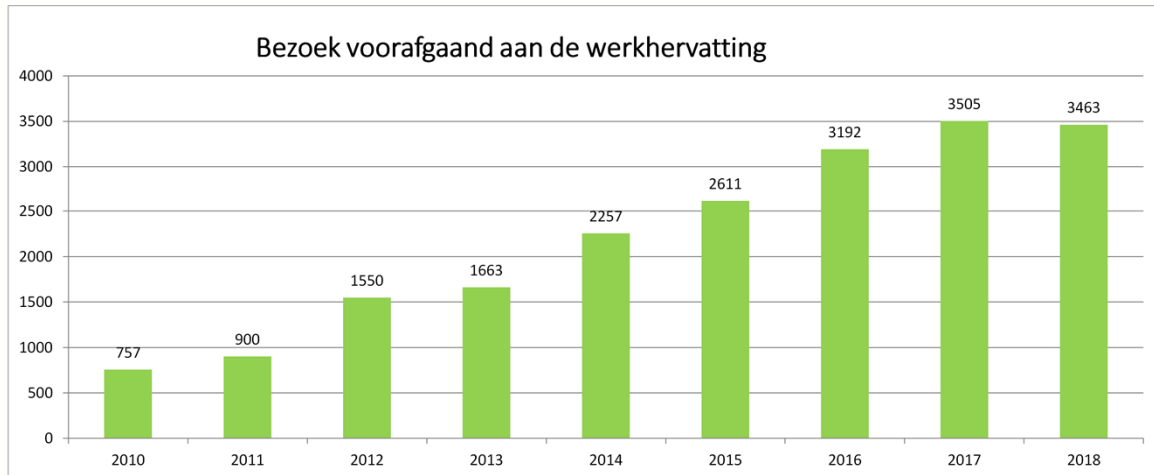
Beroepsprocedures opgestart bij FOD WASO

Cijfers FOD WASO: Januari 2017 – April 2018: 70 beroepsprocedures

	Beslissing behouden	Beslissing aangepast (A,B,D)	Ingetrokken door werknemer	Nietig verklaard	Geen info	Totaal	Niet ontvankelijk
Tegen beslissing C	9	4			5	18	6
Tegen beslissing D	11	14	8	5	8	46	

Bezoek voorafgaand aan de werkhervatting

2010-2018 meer dan viervoudig (cijfers Mensura EDPB)



9



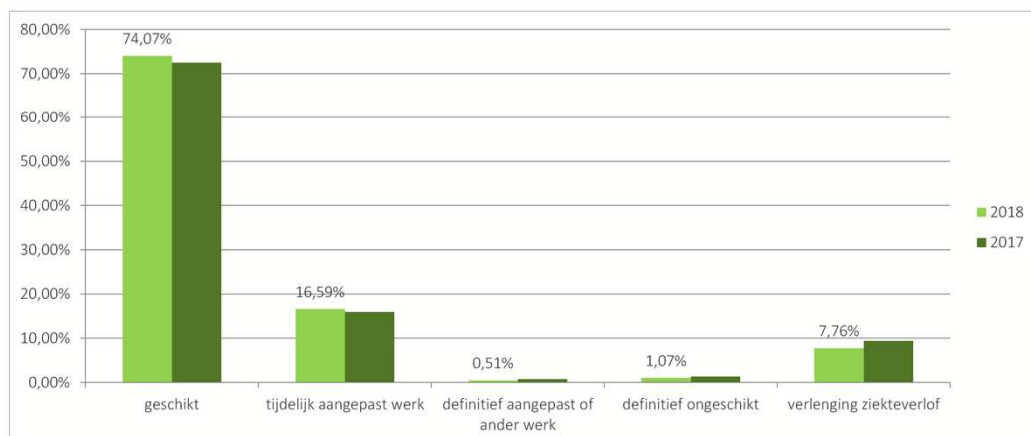
Bezoek voorafgaand werkhervatting

Cijfers Mensura EDPB

2016: 34% werkhervatting binnen het jaar

2017: 41% werkhervatting binnen het jaar

2018: 56% werkhervatting binnen het jaar



10

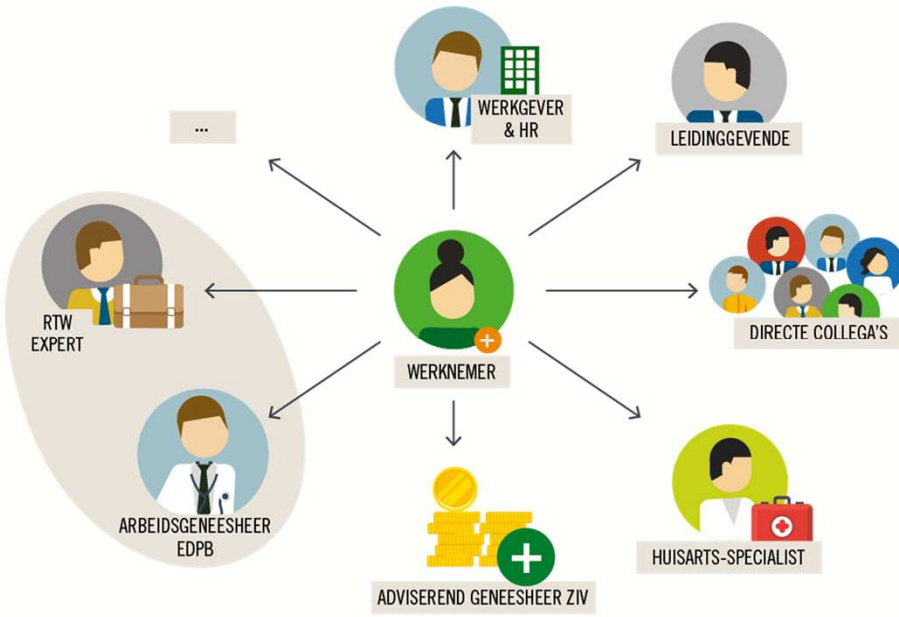




De rol van de arbeidsarts

11

 mensura



De werknemer staat centraal

De arbeidsarts coördineert en bewaakt de re-integratie





Welke uitdagingen komen we tegen?

13



Terugkeer naar het werk bij dezelfde werkgever na ziekte

Bij afwezigheid van **meer dan 3 maanden**



Bij afwezigheid van **meer dan 1 jaar**



Bij afwezigheid van **meer dan 2 jaar**



Hoe **langer** afwezig,
hoe **kleiner kans** op
terugkeer



Onbekend is nog steeds onbemind



Uitzonderingen



- Arbeidsongeval



- Beroepsziekte





■ U bent hier: [Nieuws -homepagina](#)

FAQ Re-integratie

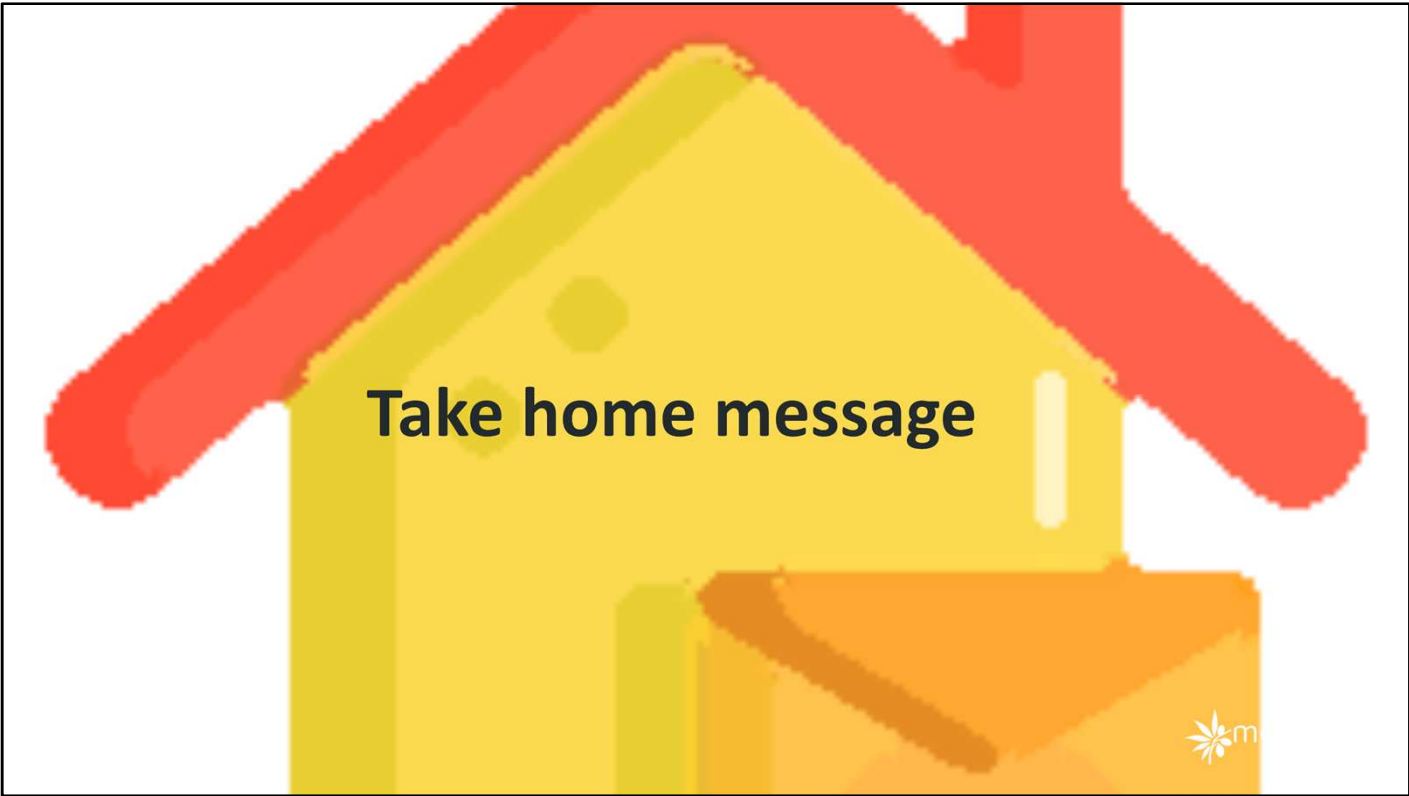
De reglementering met betrekking tot re-integratie van langdurig zieke werknemers is nieuw en levert, zoals steeds met nieuwe wetgeving, heel wat vragen op van zowel praktische als juridische aard. Binnen Co-Prev is een werkgroep "Re-integratie" actief. Eén van de doelstellingen van deze werkgroep is om te trachten om op bepaalde vragen een overlegd antwoord te formuleren, zodat de interpretatie en/of toepassing op het terrein op een zo uniform mogelijke manier kunnen gebeuren. Het document in bijlage is de neerslag van de besprekingen in deze werkgroep en is momenteel niet gevalideerd door de raad van bestuur van Co-Prev. Gezien de actualiteit van het onderwerp en gezien de zekerheid dat dit een levend document zal zijn, dat kan wijzigen en/of aangevuld worden, werd er voor gekozen deze tekst snel te publiceren in de hoop zo bij te dragen tot meer duidelijkheid met betrekking tot deze nieuwe wetgeving. Wij verwijzen tevens graag naar de toelichting op de website van de FOD WASO. Vragen, suggesties en bemerkingen met betrekking tot dit document zijn welkom via info@co-prev.be.

Download documenten :

[FAQ Re-Integratie](#)

[Terug naar overzicht](#)





1. Het aantal re-integratietrajecten zal nog blijven toenemen vooral vanuit de ziekenfondsen

2. De communicatie tussen de verschillende actoren kan nog beter, de eerste stappen zijn gezet

3. De wetgeving moet nog verder op elkaar afgestemd worden



Bedankt!

Mensura helpt u:

 0474/64 00 20

 Marienoelle.schmickler@mensura.be

