

Volgend op het Overlegcomité van 30/12/20  
Definitie van een kritische functie in essentiële sectoren

### 1. Doelstellingen

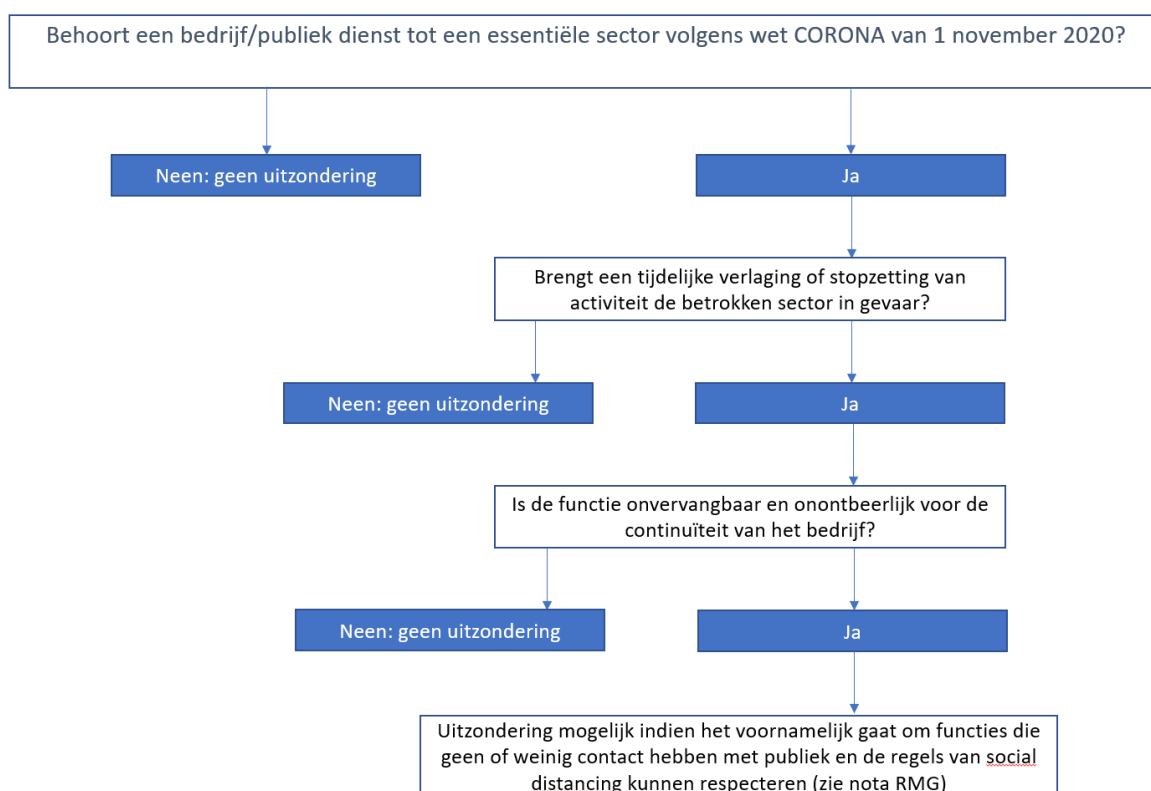
Voor een effectieve bestrijding van de SARS-COV-2-pandemie is de naleving van de quarantaineverplichting van groot belang, zowel in de privésector als in de openbare diensten.

Als er omwille van de continuïteit van activiteit uitzonderingen op deze regel worden toegestaan, moet dit binnen een strikt afgebakend kader gebeuren.

Het Overlegcomité van 30/12 voorzag een uitzondering op de verplichte quarantaineregels voor kritieke functies in essentiële sectoren. Deze nota is erop gericht om een procedure voor te stellen om deze kritieke functies in bedrijven te bepalen. Dit is vooral gebaseerd op de nota's van de Economic Risk Management Group en de Interministeriële conferentie volksgezondheid van eind november 2020.

### 2. Beslissingsstructuur

Het onderstaande schema kan gebruikt worden om te bepalen of een functie al dan niet onder een uitzondering kan vallen. Het is bedoeld als leidraad en bepaalt niet welke functies kritisch zijn.



### 3. Bepaling van kritische functies op bedrijfs- of sectorniveau

**Ongeacht de voorwaarden voor uitzonderingen, is het zo dat deze enkel betrekking hebben op de professionele omgeving. Op andere plaatsen, zoals o.a. het sociale leven, moet de betrokkene de quarantaine respecteren.**

Om in aanmerking te komen voor een quarantaine-uitzondering moet een persoon aan de volgende voorwaarden voldoen (cf. het advies van de ERMG):

- In algemene zin, geen symptomen hebben;
- Niet positief zijn getest op COVID;
- Het contact met het publiek tot het strikte minimum beperken;
- Maak waar mogelijk geen gebruik van het openbaar vervoer;
- Niet in staat zijn om te telewerken;
- Respecteer de afstandsregels, draag uw masker altijd op de juiste manier op de werkplek;
- Beperking van het contact met andere medewerkers; in de praktijk betekent dit zoveel mogelijk gescheiden in- en uitgangen, gescheiden kleedkamers en gescheiden pauze- en eetruimten;
- Geen hoogrisicocontact zijn van iemand besmet met COVID die onder hetzelfde dak woont.

Kritische functies in een essentieel bedrijf/sector worden door de werkgever bepaald na akkoord van de Ondernemingsraad (OR).

Voor bedrijven die geen OR hebben, geldt de "cascade":

- Het Comité voor Preventie en Bescherming op het Werk (CPBW) geeft zijn goedkeuring.
- Bij afwezigheid van het CPBW vraagt de werkgever het akkoord van de vakbondsafvaardiging.
- Bij afwezigheid van een vakbondsafvaardiging is de werkgever verplicht zijn voorstel aan de werknemers zelf voor te leggen.

De termijnen voor het bijeenroepen van de hieronder genoemde organen worden opgeheven en teruggebracht tot 24 uur.

Zo wordt een lijst opgesteld van personen die kritieke functies vervullen en in aanmerking komen voor de uitzondering op de quarantaineverplichting. Deze lijst moet nominatief zijn. De kritische functies binnen een essentiële sector komen alleen in aanmerking voor een uitzondering, wanneer alle andere alternatieven om de continuïteit te waarborgen zijn uitgeput. Er dient te worden opgemerkt dat deze lijsten regelmatig zullen moeten worden bijgewerkt om ze aan te passen aan de realiteit op het terrein. De werkgever is verantwoordelijk en zal in geval van een controle door de arbeidsinspectie een lijst moeten verstrekken met volgende informatie over werknemers die in aanmerking komen voor de uitzondering:

- Naam en voornaam van de betrokkene, functie in het bedrijf, korte beschrijving van de functie;
- Datum waarop de lijst is opgesteld.

Als de uitzonderingsregels niet worden nageleefd kan de werkgever door de inspectiediensten worden gesanctioneerd.

De werkgever geeft de betrokken werknemer/werknemer een certificaat van uitzondering op de quarantaine in geval van hoogrisicocontact.

In het geval van een besmettingscluster binnen een bedrijf of afdeling kunnen de voorwaarden voor een uitzondering worden aangepast.