

# Le médecin d'entreprise, membre d'une équipe multidisciplinaire

Du travail sur le terrain aux conseils en  
matière de bien-être – un exemple pratique

*Le Dr Ph. Landtmeters – Médecin d'entreprise Mensura  
Journées nationales 2018 – jeudi 15 novembre 2018*



## Contenu

1. Introduction
2. Du scan à l'action
3. Exemples pratiques
  - Aspects psychosociaux
  - Ergonomie
  - Hygiène industrielle
  - Visites d'entreprises avec iAuditor
  - Rapport End-of-year
4. Que faut-il retenir ?

# 1 Introduction

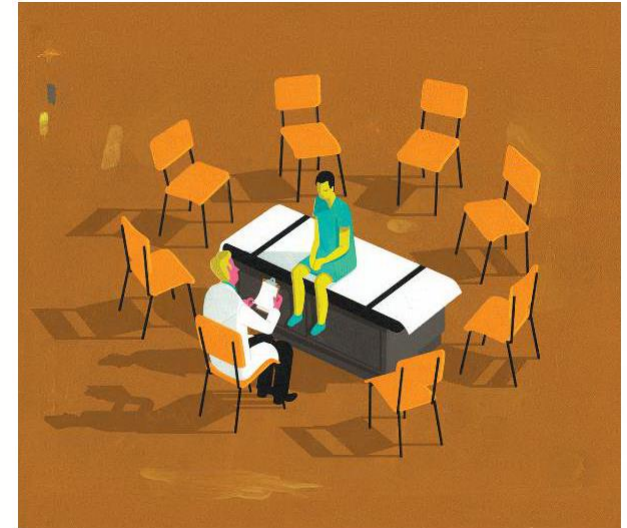
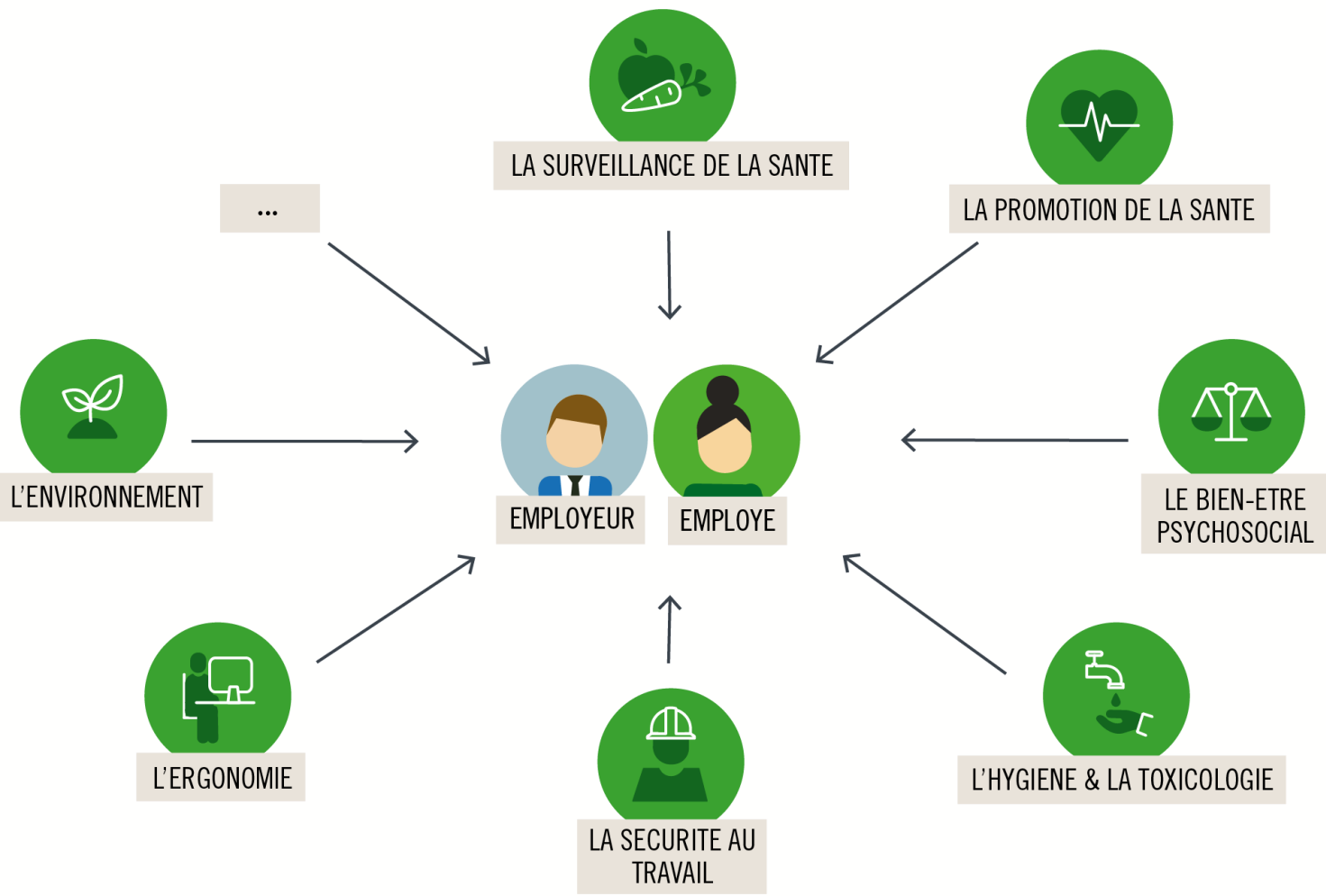
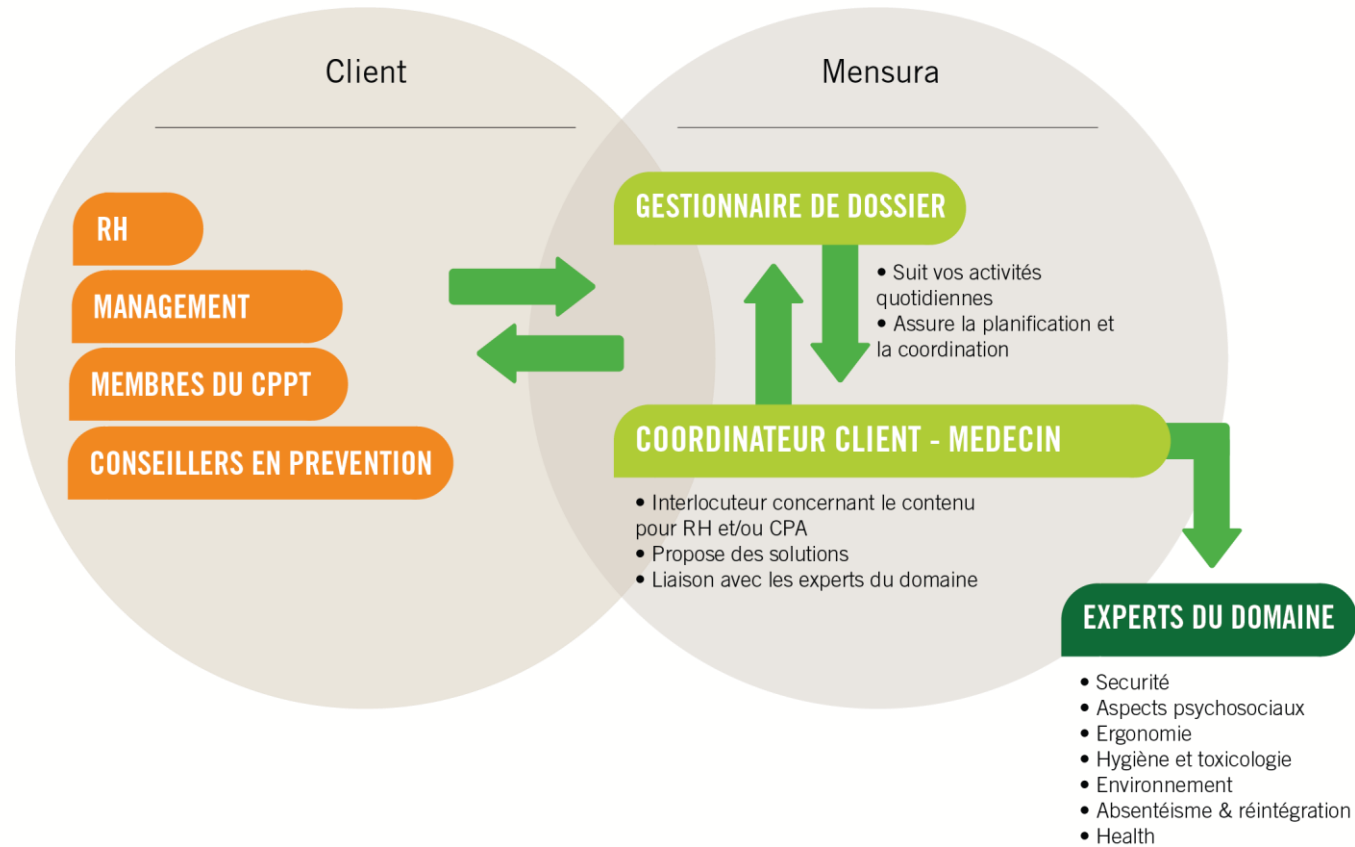


Illustration by Pete Ryan



# Le médecin du travail, membre d'une équipe

# 1. Introduction



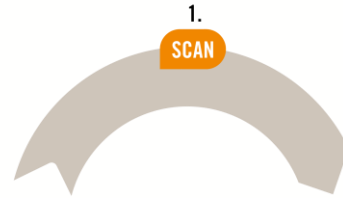
# 1. Introduction

- Glissement du rôle du médecin du travail
- Membre d'une **équipe multidisciplinaire**
- **Expert et coordinateur** de prédilection vers différentes disciplines :
  - Le plus fréquemment présent dans l'entreprise
  - Vue d'hélicoptère
  - Des données aux actions
  - Priorité des actions
  - Suivi des unités de prévention
  - Inspiration
  - Impact sur la gestion du bien-être
- **COMMENT ?**
  - Analyse et rapports : Scan – Conclusion – Conseils
  - Rapport End-of-year

# 2 Du scan à l'action



# Du scan à l'action



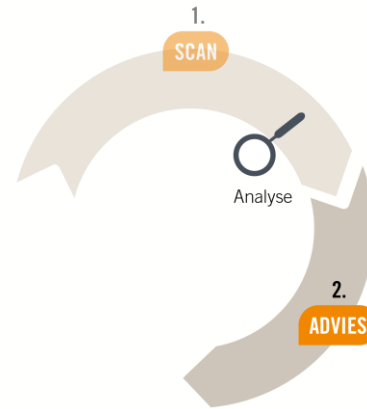
## SCAN

### Points névralgiques ?

- Scan des projets existants
- Interrogation des parties prenantes
- Examen médical
- Check-up style de vie
- Analyse des risques
- Enquête & observation

**OBJECTIF :** collecte de données  
et informations

# Du scan à l'action



## SCAN

### Points névralgiques ?

- Scan des projets existants
- Interrogation des parties prenantes
- Examen médical
- Check-up style de vie
- Analyse des risques
- Enquête & observation

**OBJECTIF :** collecte de données et informations

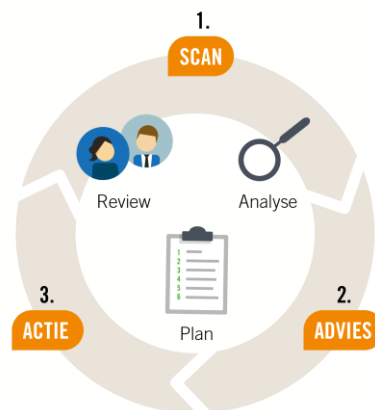
## CONSEIL

### Comment pouvez-vous agir ?

- Orienté sur les besoins de l'organisation
- Fixer des objectifs précis
- Effectuer des choix clairs
- Conseils pratiques

**OBJECTIF :** élaboration d'un plan d'approche

# Du scan à l'action



## SCAN

### Points névralgiques ?

- Scan des projets existants
- Interrogation des parties prenantes
- Examen médical
- Check-up style de vie
- Analyse des risques
- Enquête & observation

**OBJECTIF** : collecte de données et informations

## CONSEIL

### Comment pouvez-vous agir ?

- Orienté sur les besoins de l'organisation
- Fixer des objectifs précis
- Effectuer des choix clairs
- Conseils pratiques

**OBJECTIF** : élaboration d'un plan d'approche

## ACTION

### Comment agissons-nous ?

- Orienté résultats
- Collectif et/ou individuel  
Ex. Formations, coaching, ateliers
- Mesurable

**OBJECTIF** : prise de conscience + changement de comportement

# 3 Exemples pratiques

# Aspects psychosociaux

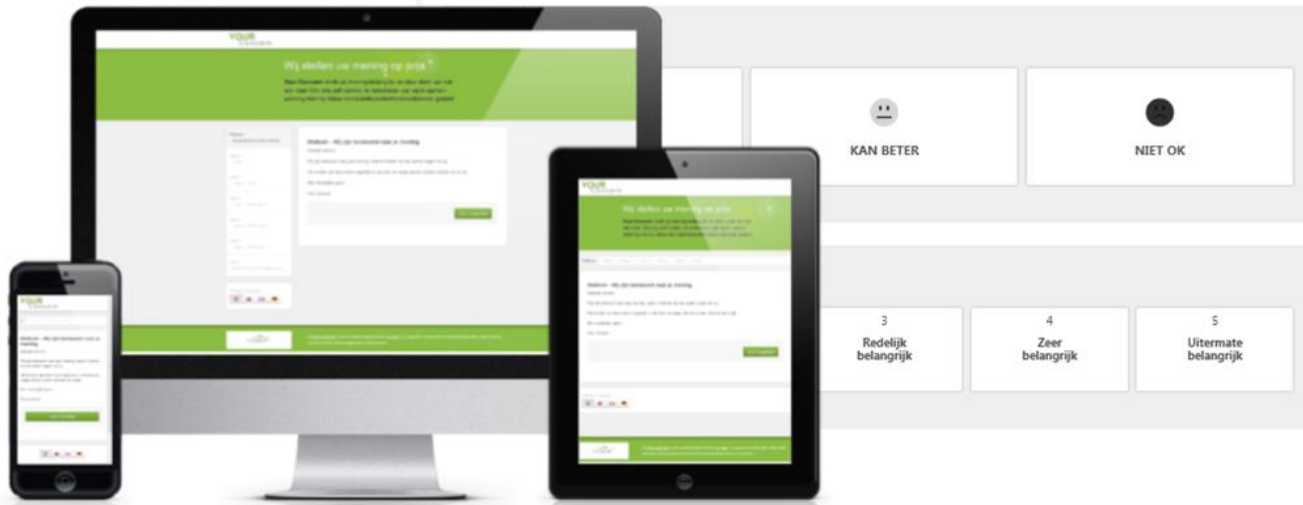
 **Verkennen**  
SONAR Checklist



Sonar Checklist

1. Afwisseling in het werk

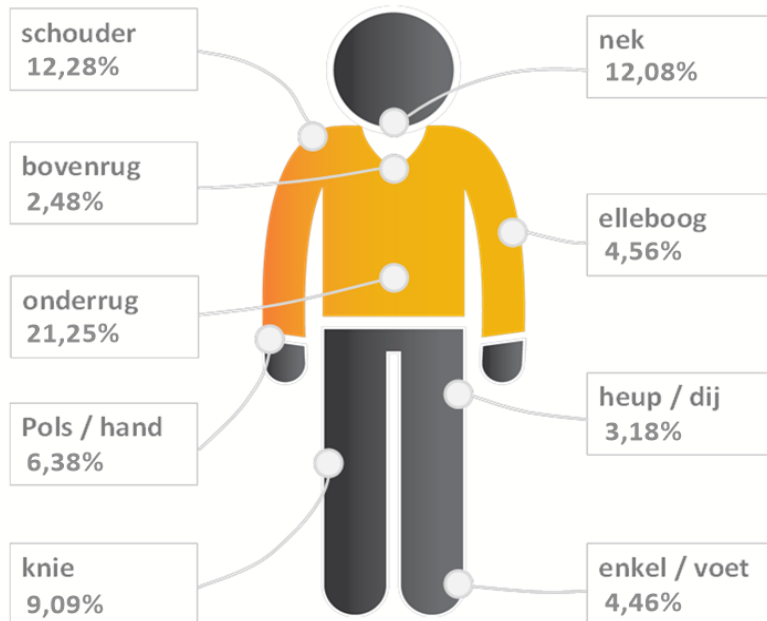
 *Voldoende afwisseling in taken*



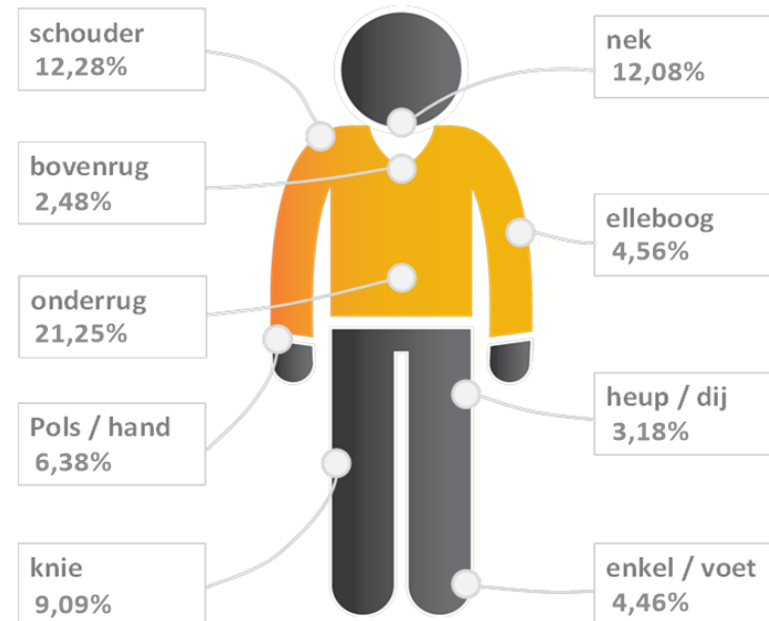
# Ergonomie

## Problèmes locomoteurs

### Votre résultat



### En général



# Ergonomie



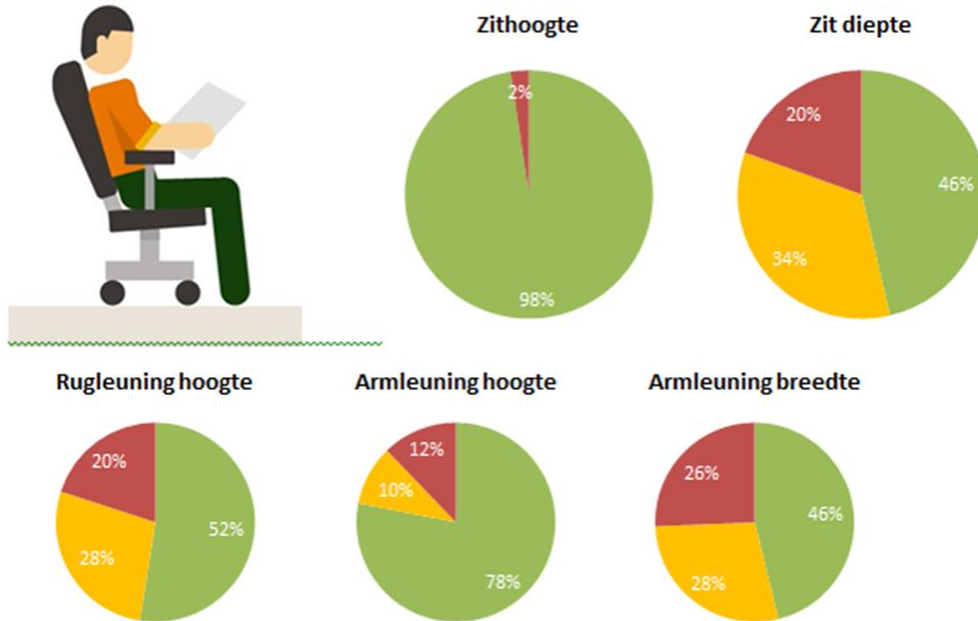
# Ergonomie

## Travail sur écran

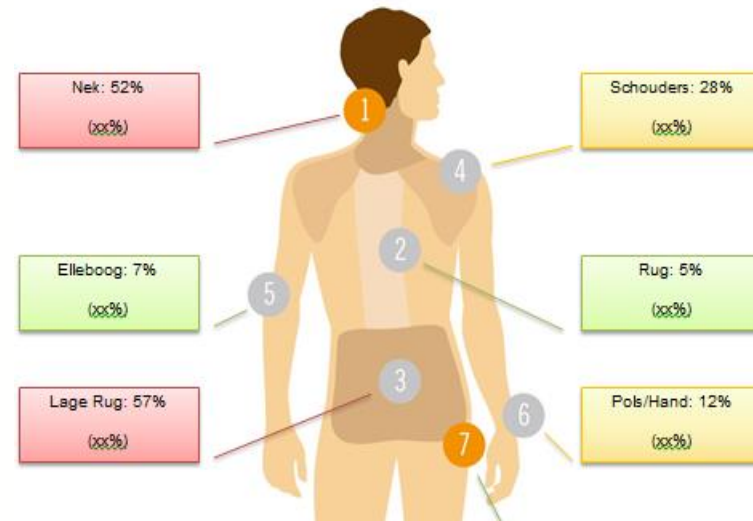
### 2.2.3 Kantoorstool

#### 1. Gebruik instellingen van de stoel

■ gebruik ■ gebruik niet ■ niet instelbaar



### 2.3 Werk gebonden klachten





# Hygiène industrielle

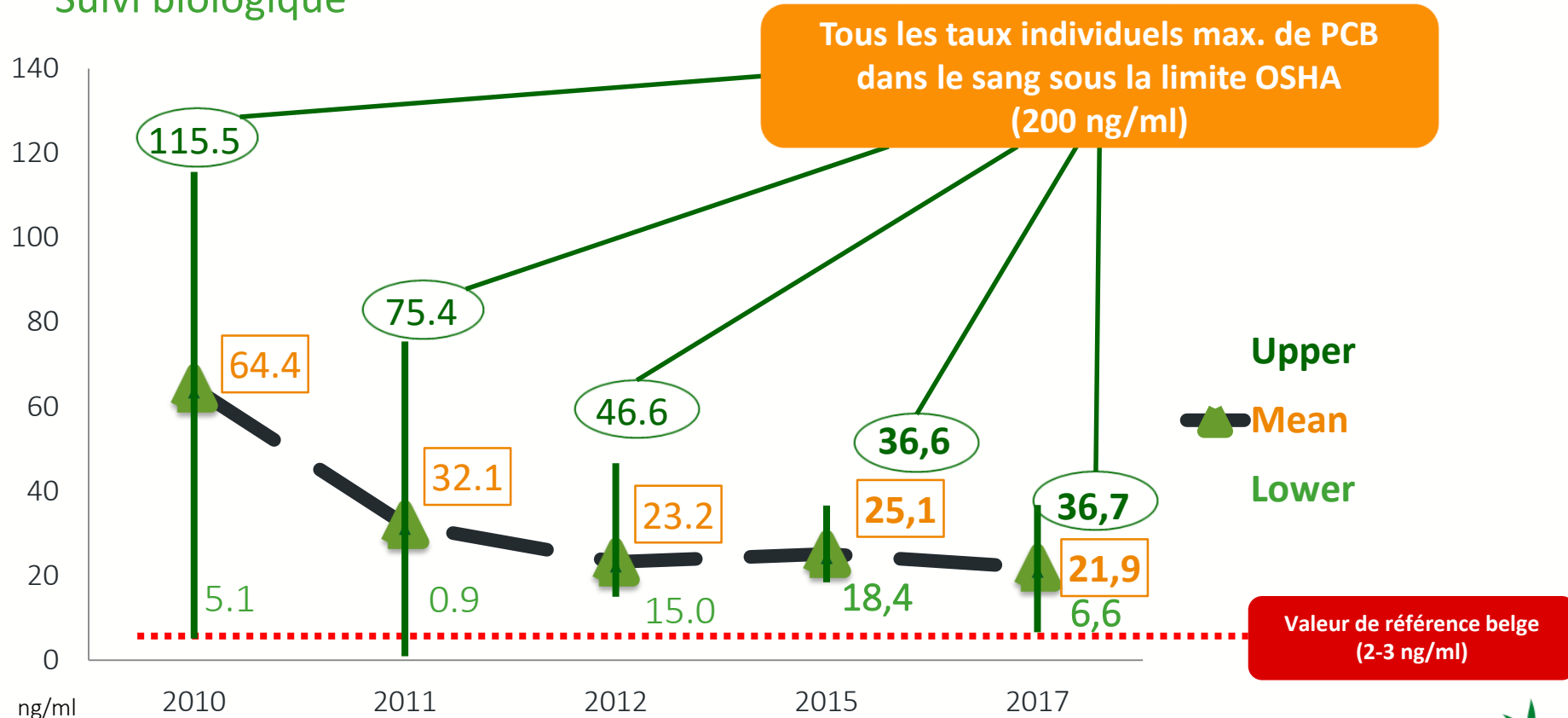
## Mesures de la poussière – 13 sites et 44 échantillons

% Valeurs limites	Nombre	%
< 10	7	15.9
10-25	11	25
25-50	11	25
50-100	5	11.4
> 100	10	22.7

- La pulvérisation est-elle utilisée ?
- Les méthodes de travail correctes sont-elles appliquées ?
- L'attention est-elle suffisante ?
- Les équipements de protection individuelle sont-ils correctement utilisés et portés systématiquement ?

# Hygiène industrielle

## Suivi biologique



# Visites d'entreprises avec iAuditor



Inspection

exportation



Rapport



Save & Close Auditing Discard

Audit 4/107 3%

1.1 - Has the last inspection been reviewed?

Yes No N/A

1.2 - Are there no outstanding actions?

Yes No N/A

2.0 - Fire Prevention

2.1 - Evacuation plan displayed and understood by all employees?

Yes No N/A

Add notes...

2.2 - Evacuation procedures discussed regularly? (3 to 4 times a year)

00:11:39 Export

*compléter la liste de contrôle de manière personnalisée, prendre des photos ou définir des actions pendant la visite à l'aide d'une pression sur un bouton.*

Close Preview Send

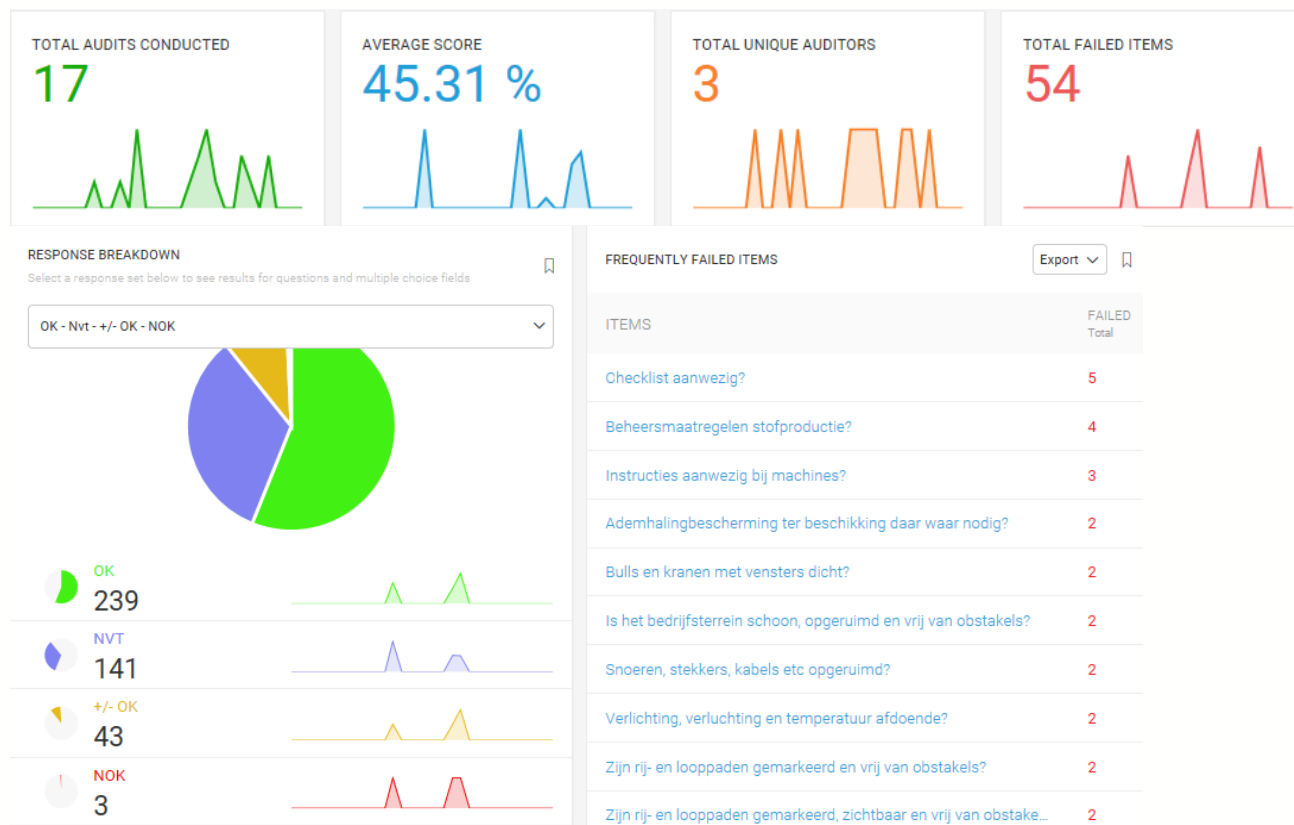
PDF

Audit - 15/107 - 14%

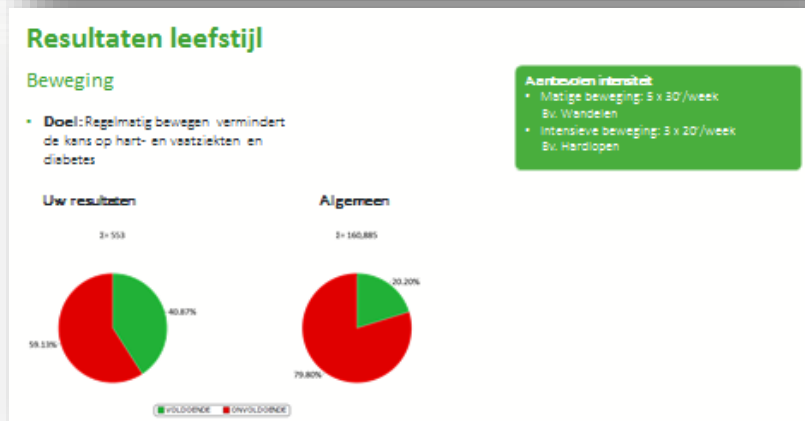
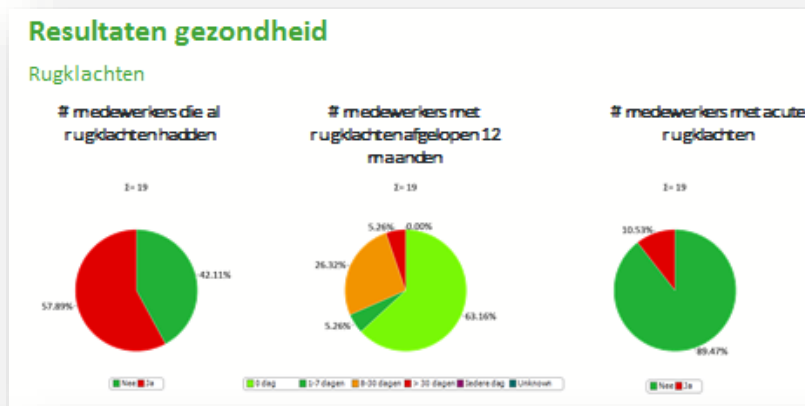
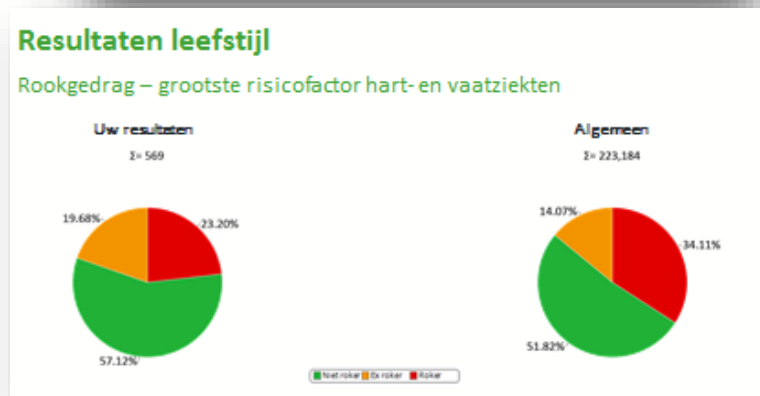
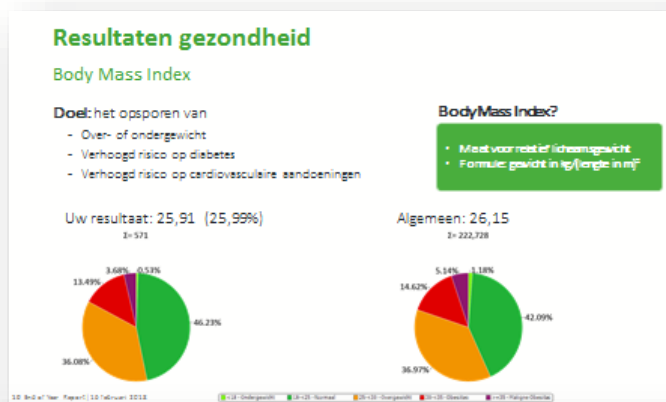
Question	Response	Details
<b>1.0 - Previous inspection</b>		Score (1/2) 50%
1.1 - Has the last inspection been reviewed?	Yes	
1.2 - Are there no outstanding actions?	No	
<b>2.0 - Fire Prevention</b>		Score (11/11) 100%
2.1 - Evacuation plan displayed and understood by all employees?	Yes	
Appendix 1		
2.2 - Evacuation procedures discussed regularly? (3 to 4 times a year)	Yes	
2.3 - Extinguishers in place, clearly marked for type of fire?	Yes	
2.4 - Extinguishers recently serviced? (Check & monthly punch mark on tabs.)	Yes	
2.5 - Extinguishers clear of obstructions?	Yes	
2.6 - Extinguisher no more than 1200 mm max height & base not lower than 100 mm?	Yes	
2.7 - Indicator signs 2.1 m above floor level?	Yes	
2.8 - Adequate direction notices for fire exits?	Yes	
2.9 - Exit doors easily opened from inside?	Yes	
2.10 - Exits clear of obstructions?	Yes	
2.11 - Fire alarm system functioning correctly?	Yes	

# Visites d'entreprises avec iAuditor

## Tableau de bord : dernières statistiques des audits effectués



# Rapport End-of-year (REOY)



# 4 Que faut-il retenir ?

# Du travail sur le terrain aux conseils

- Nécessité de **repositionner le** médecin du travail
- Favoriser la **multidisciplinarité**
- D'expert à **consultant** : sortir du rapport
- Effectuer un inventaire des problèmes à travers différentes disciplines (**coordination** des données collectées)
- De la vision de tunnel à celle d'**hélicoptère**
- **Gestion des priorités** au niveau de l'entreprise
- **Compétences en communication**
- **Numérisation**






# « Le médecin d'entreprise, médecin généraliste du bien-être au travail »

**Si vous ne pouvez pas expliquer quelque chose simplement, c'est que vous ne le comprenez pas encore assez bien**

*A. Einstein*

# Merci !

 0473/33 96 71

 [Philippe.Landtmeters@mensura.be](mailto:Philippe.Landtmeters@mensura.be)